



# LA VOIE DE LA MÈRE ADRESSÉE AU FŒTUS À TERME: UNE ANALYSE DES CONTENUS VERBAUX (MÈRE CLAIRÉ FURET - LE DÉPARTEMENT QUÉBÉCOIS<sup>1</sup>)

**Introduction**  
L'analyse des contenus verbaux de la voie maternelle adressée à l'enfant avant le naiss...

**La Voie**  
Analyse des contenus verbaux de la voie maternelle adressée au fœtus à terme pendant le...

**Méthodes**  
Analyse de contenu textuelle de l'émission de langage parlé pour identifier les thèmes et les...

- Thèmes
- Structure syntaxique
- Phonologie
- Le langage
- Le fœtus

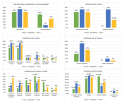


**Résultats**  
Les parents utilisent le langage adressé à leur enfant principalement de façon narrative. Les parents utilisent également le langage adressé à leur enfant pour faciliter l'apprentissage de l'enfant.

Thème	Mère	Fœtus
Narration	85%	75%
Instructions	15%	10%
Questions	10%	5%
Évaluation	5%	10%
Autres	5%	5%



## RESULTATS



## CONCLUSIONS

Les parents utilisent le langage adressé à leur enfant principalement de façon narrative. Les parents utilisent également le langage adressé à leur enfant pour faciliter l'apprentissage de l'enfant. Les parents utilisent le langage adressé à leur enfant pour faciliter l'apprentissage de l'enfant.

<sup>1</sup> Ce travail a été financé par le gouvernement du Québec. Les auteurs tiennent à remercier les participants et bénévoles pour leur contribution à la recherche.